



# Industrial-Grade IoT Device



*Simplify Process . Maximize Productivity*

## PT Xapiens Teknologi Indonesia

Indy Bintaro Office Park, Building A  
Jl. Boulevard Bintaro Jaya Sektor VII B7/A6 Tangerang Selatan 15224



- +62 811 8307 090
- hello@xapiens.id
- Xapiens Teknologi Indonesia
- xapiens\_tech
- xapiens.id



Simplify Process Maximize Productivity

# Apa itu IoT?

IoT (**Internet of Things**) adalah alat elektronik yang dapat membaca, mengumpulkan dan mengunggah data secara otomatis dan *real-time* melalui internet sehingga memudahkan pengumpulan data. Data yang dikumpulkan alat IoT dapat bervariasi tergantung dari sensor yang dipasang.



## All-in-one

Kami menawarkan solusi utuh dari pemasangan *hardware* hingga *setup* infrastruktur digital. Cepat, Lengkap dan Tepat.



## Value-for-money

Kami memfasilitasi proses Digitalisasi 4.0 perusahaan anda dengan harga yang ekonomis dan terjangkau.



## Mudah Instalasi

Alat IoT kami dapat digunakan untuk semua mesin dengan instalasi yang mudah.

## Use Case Terkait IoT

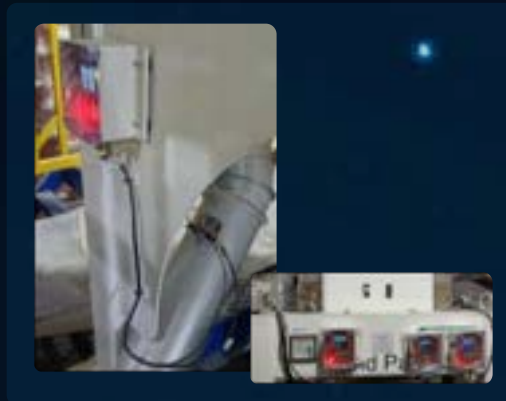


### 1. Condition-based Monitoring (CbM)

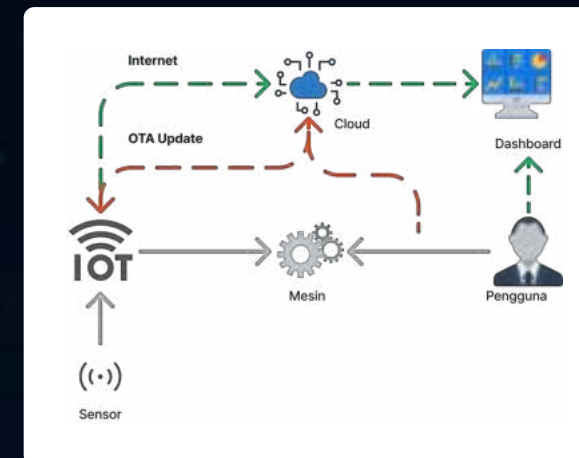
- Alat IoT dapat dipasangkan dengan **Sensor Energi** yang dapat mendeteksi Tegangan, Arus, Daya, Energi dari sebuah mesin.
- Data yang tercatat kemudian ditampilkan pada *dashboard* yang sudah disiapkan untuk dapat diolah menjadi **status mesin**.
- *Dashboard* dapat mengolah data untuk mengetahui apakah mesin *idle*, *off*, *on load* atau *trip (forced stop)*.
- Alat IoT juga dapat digunakan untuk fungsi kontrol.

### 2. Manufacturing Optimization

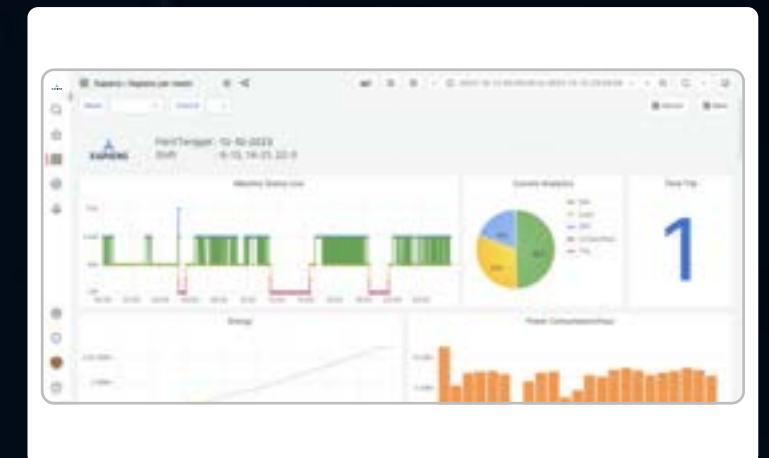
- Alat IoT dapat dipasangkan dengan **Sensor Temperatur** dan **Sensor Debit** untuk mengetahui kondisi pendinginan dan suhu ruangan produksi.
- Data yang tercatat kemudian ditampilkan di *dashboard* untuk menjadi catatan ketika ada masalah yang terjadi di produksi.
- Visibilitas terhadap data ini dapat membantu perusahaan menganalisa kondisi terbaik untuk menjalankan produksi.



## Skema Pemasangan

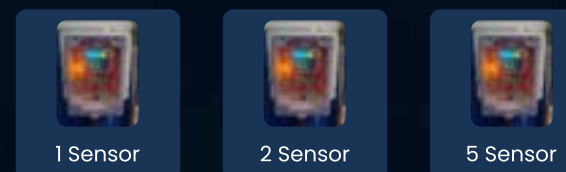


## Dashboard Visualisasi



## Varian Alat IoT

### 1. Pemilihan Jumlah Sensor per alat



### 2. Pemilihan jenis sensor



## Spesifikasi Teknis

- Processor Dual-core Xtensa® 32-bit LX6 MCU 40 MHz
- Wireless Interface:
  - WIFI 2.4 GHz 802.11 b/g/n (802.11n up to 150 Mbps)
  - Bluetooth v4.2 BR/EDR and Bluetooth LE
  - Additional GSM/LoRA shield\*
- IO Interface:
  - Display LCD TFT
  - IO sensor Port (ADC, SPI, I2C, IO)
  - RS485, CAN, Modbus
  - 4-20mA / 0-10V Industrial Interface
  - DC 9-24V Power input
  - IP65
  - Support any wireless protocol as MQTT, COAP, AMQP, REST
  - Integration with existing PLC/SCADA
  - Support various sensor scenario: Weight Sensor, Distance, Temperature, Water Flow, Energy meter, etc

Ingin detail lebih lanjut? Hubungi kami!